



Comune di Sant'Egidio del Monte Albino
Provincia di Salerno

Piano Urbanistico Comunale

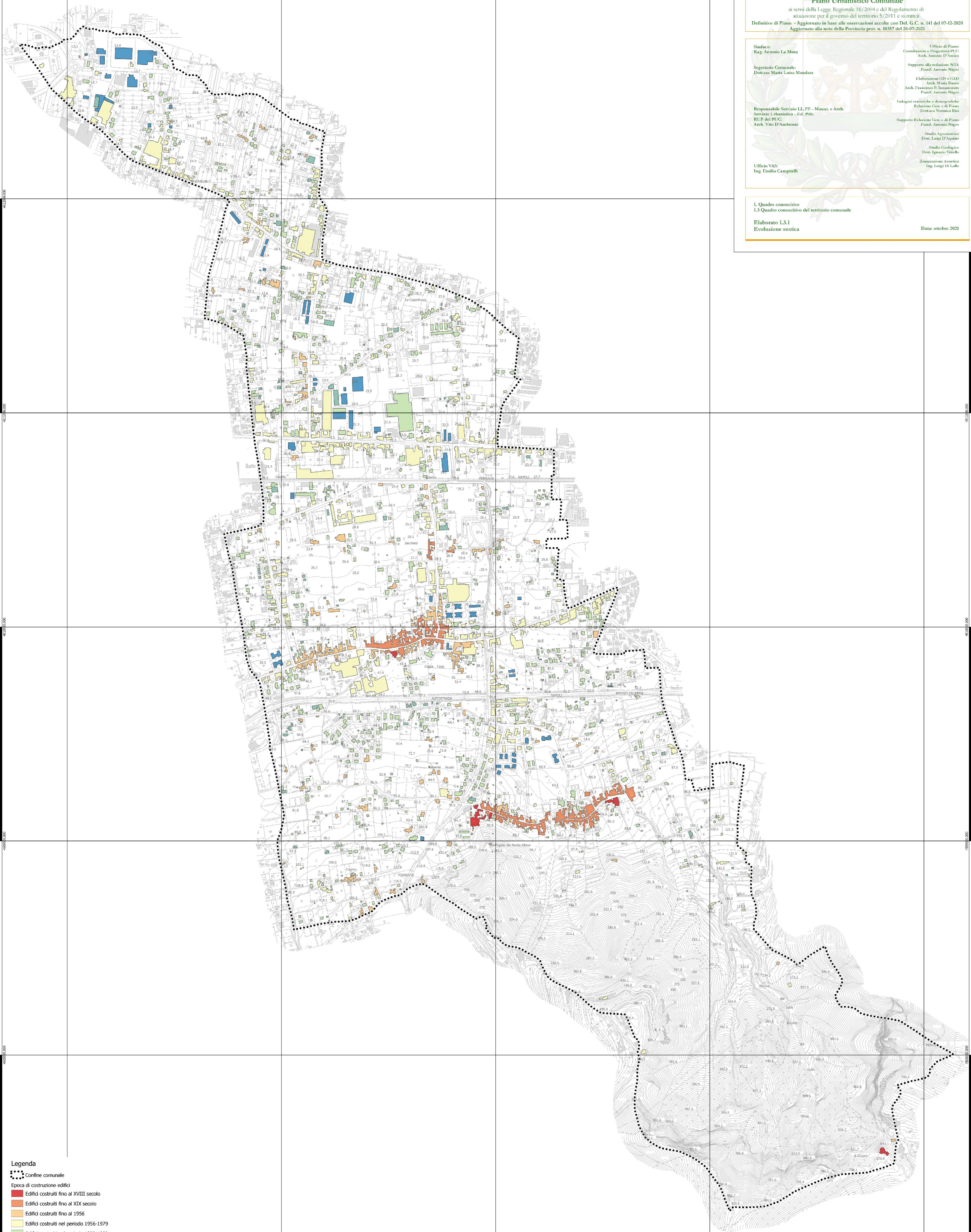
ai sensi della Legge Regionale 16/2004 e del Regolamento di attuazione per il governo del territorio 5/2011 e ssmm
Definitivo di Piano - Aggiornato in base alle osservazioni accolte con Del. G.C. n. 141 del 07-12-2020
Aggiornato alla nota della Provincia prot. n. 10357 del 28-07-2021

Sindaco: Rag. Antonio La Mora	Ufficio di Piano: Coordinatore e Progettista P.U.C. Arch. Antonio D'Amico
Segretario Comunale: Dott.ssa Maria Luisa Mandara	Supporto alla redazione NTA: Pianif. Antonio Nigro
Responsabile Servizio LL.PP. - Manut. e Amb. Servizio Urbanistica - Ed. Priv. RUP del P.U.C. Arch. Vito D'Ambrosio	Elaborazioni GIS e CAD: Arch. Maria Russo Arch. Francesco P. Imbattuto Pianif. Antonio Nigro
	Indagini statistiche e demografiche: Relazione Cons. e di Piano: Dott.ssa Veronica Risi
	Supporto Relazione Cons. e di Piano: Pianif. Antonio Nigro
	Studio Agronomico: Dott. Luigi D'Acquino
	Studio Geologico: Dott. Ignazio Vitullo
	Zonizzazione Acustica: Ing. Luigi Di Lallo
Ufficio VAS: Ing. Emilio Campitelli	

1. Quadro conoscitivo
1.3 Quadro conoscitivo del territorio comunale

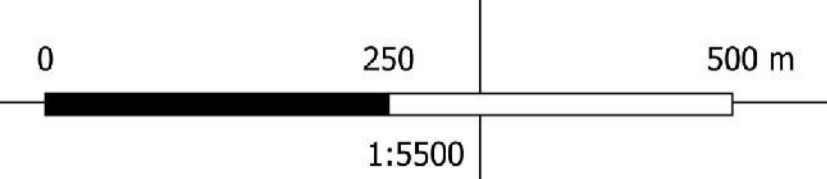
Elaborato 1.3.1
Evoluzione storica

Data: ottobre 2021



- Legenda**
- Confine comunale
 - Epoca di costruzione edifici
 - Edifici costruiti fino al XVIII secolo
 - Edifici costruiti fino al XIX secolo
 - Edifici costruiti fino al 1956
 - Edifici costruiti nel periodo 1956-1979
 - Edifici costruiti nel periodo 1979-1989
 - Edifici costruiti nel periodo 1989-2000
 - Edifici costruiti dal 2000 a oggi

Carta di base: CTR 2011 con aggiornamenti
Datum: WGS84 - Proiezione: UTM - Zona 33N (EPSG: 32633)



1:5500