

Pa

Pa

### MENSA

Max 128 alunni + 1 insegnante  
D.M. 18/12/1975

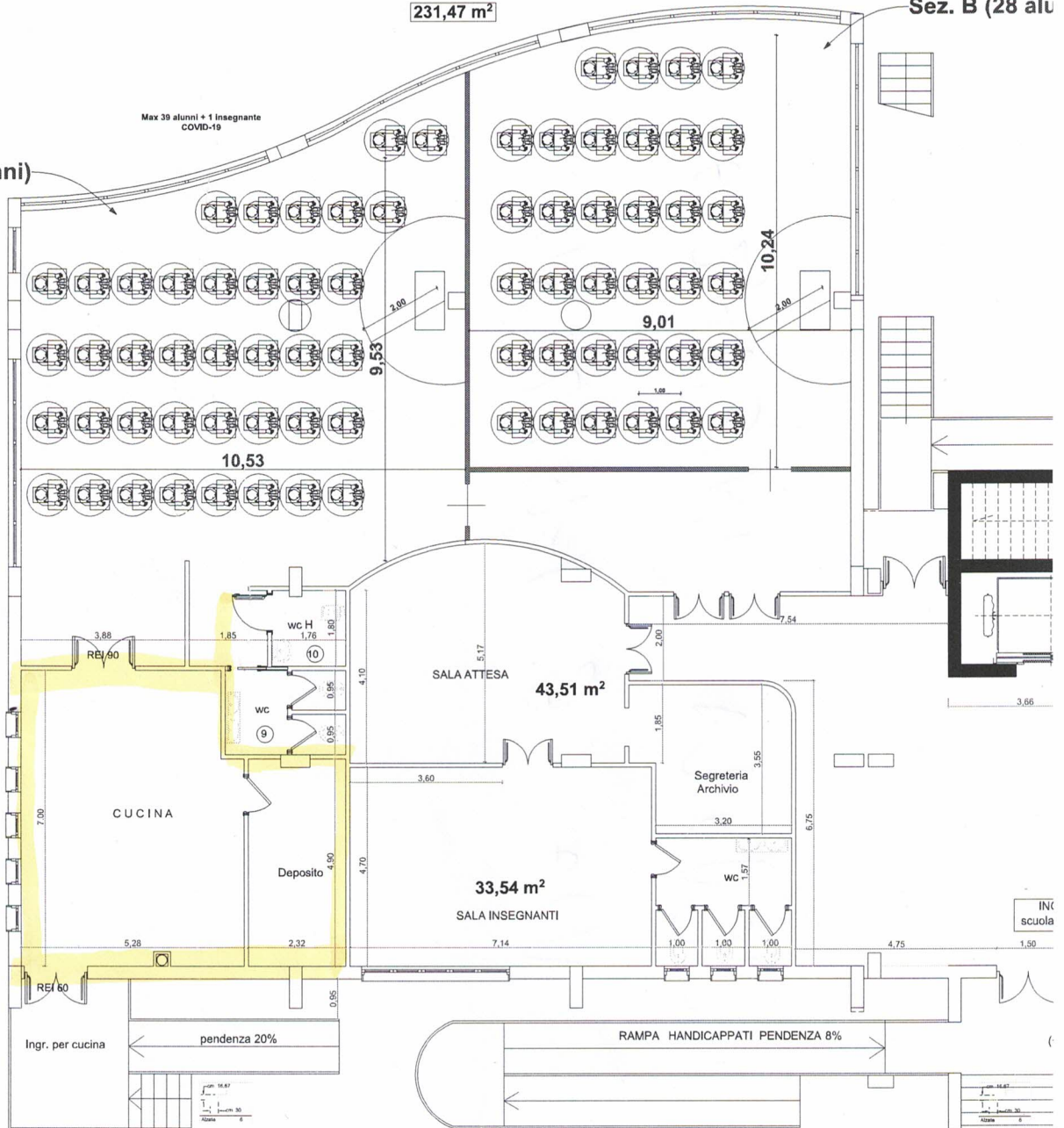
Max 34 alunni + 1 insegnante  
COVID-19

231,47 m<sup>2</sup>

Sez. B (28 alu

Sez. A (27 alunni)

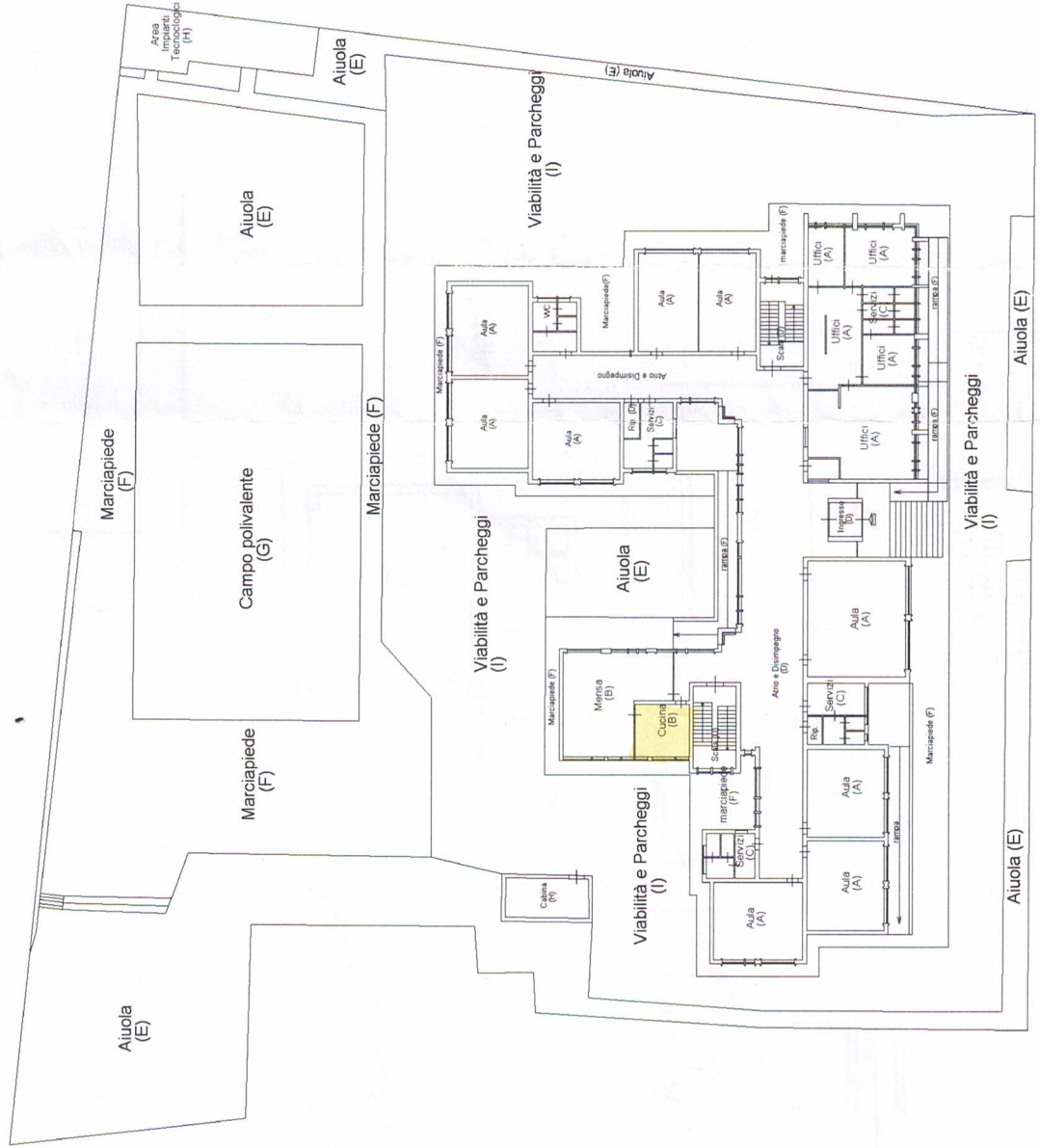
Max 39 alunni + 1 insegnante  
COVID-19



## PIANTA PIANO RIALZATO (+1.12)

(+)

# Piano Terra



Marciapiede (F)

Campo polivalente (G)

Aiuola (E)

Area  
Impianti  
Tecnologici  
(H)

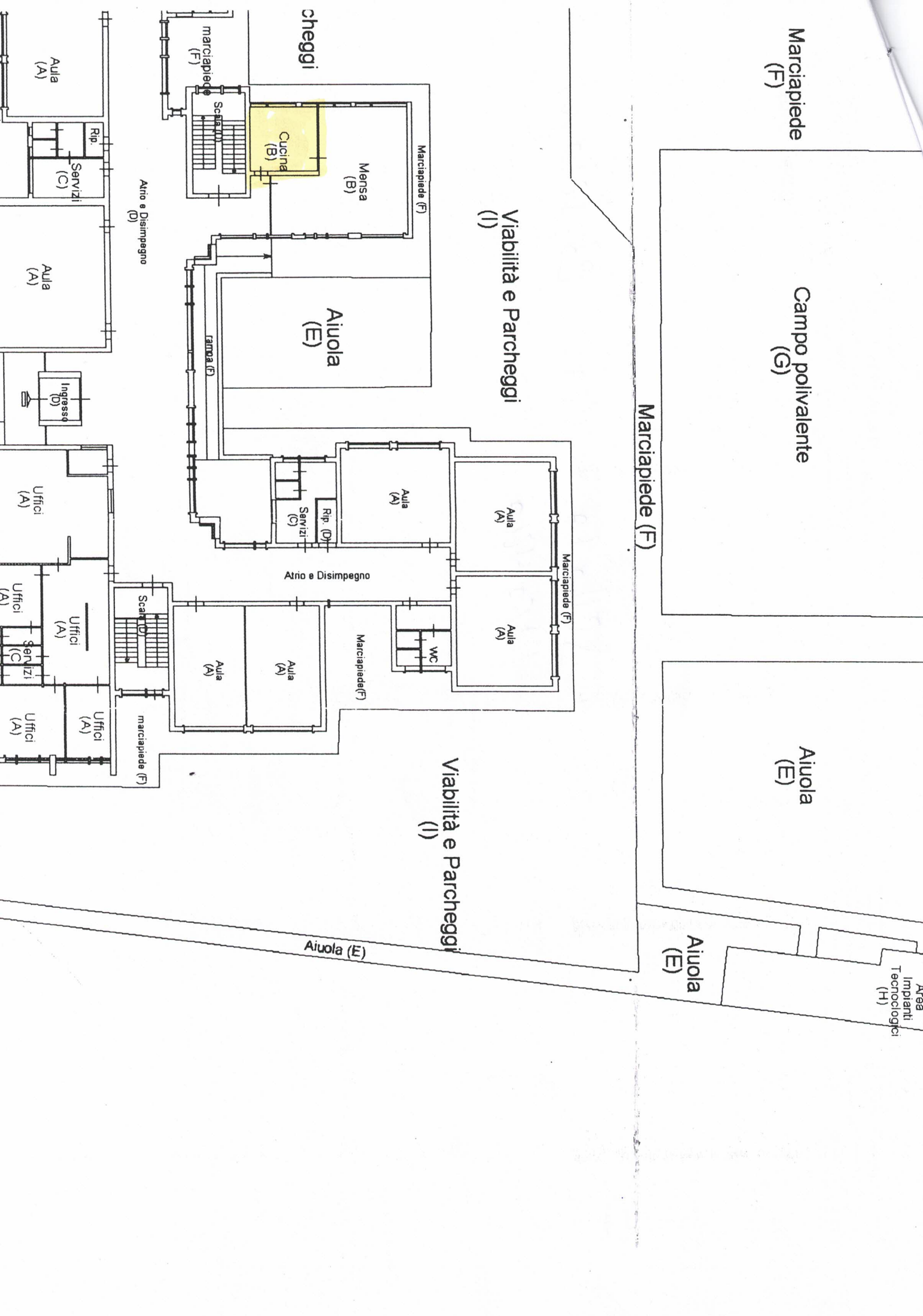
Marciapiede (F)

Aiuola (E)

Viabilità e Parcheggi (I)

Viabilità e Parcheggi (I)

Aiuola (E)



COMUNE DI  
SANT'EGIDIO DEL MONTE ALBINO  
Provincia di Salerno

PROGETTO ARCHITETTONICO  
SCUOLA ELEMENTARE IN LOCALITA'  
SANT'EGIDIO CAPOLUOGO

A PROGETTO ARCHITETTONICO		riapp.
	ELABORATO DI PROGETTO	
A1	RELAZIONE GENERALE	
A2	STALCIO AEROFOTOGRAFAMETRICI E STALCIO P.R.G.	1/1000
A3	PIANTE	1/100
A4	PIANTA ARREDI	1/50
A5	PROSPETTO - SEZIONE	1/100
A6	PARTICOLARI COSTRUTTIVI	1/10
A7	PIANO DI MANUTENZIONE DELL'OPERA	
A8	PIANO DI SICUREZZA E COORDINAMENTO	
A8	COMPUTO METRICO ESTIMATIVO	
A10	QUADRO ECONOMICO RIPILOGATIVO	
A11	CAPITOLATO SPECIALE DI APPALTO	
A12	SCHEMA DI CONTRATTO	
A13		
A14		

DATA  
LUGLIO 2016

PROGETTISTA:  
Geom. Gerardo Tedesco

