



PROVINCIA DI SALERNO

Settore Viabilità e Trasporti

SERVIZIO SGOMBERO NEVE E TRATTAMENTO ANTIGHIACCIO

Text

RAZIONALIZZAZIONE DELLE MISURE DI GESTIONE DELLA VIABILITÀ in PRESENZA DI NEVE E GHIACCIO

Manutenzione Invernale 2021/2022

* Fogli 3 e 4 del Comune di Pagani - Area stralcata ai sensi della sentenza del Consiglio di Stato n. 07855 del 21 agosto

PREMESSA

La Provincia di Salerno vuole assicurare i migliori standard di sicurezza possibili con i mezzi a propria disposizione agli utenti automobilisti, anche in occasione della stagione invernale e delle avverse condizioni meteorologiche ad essa connessa.

Il territorio della Provincia di Salerno comprende un'estesa chilometrica abbastanza vasta, circa 2.500 km, dei quali circa 2.100 km di proprietà della Provincia e circa 400 km di proprietà della Regione ma in gestione provinciale, di cui molte interessate dalle presenza di nevicate e/o gelate, con conseguente pregiudizio, durante la stagione invernale, per la transitabilità in sicurezza delle stesse.

Alla luce delle sempre più frequenti nevicate durante tale periodo, diventa di prioritaria importanza la predisposizione di tutte le attività necessarie a garantire una buona fruibilità della rete stradale nell'ambito del territorio provinciale.

Per rendere efficaci ed efficienti tali attività ed agevolare lo scambio di dati tra i vari soggetti coinvolti nelle operazioni di sgombero neve e messa in sicurezza della rete stradale è stata approntata la riorganizzazione della tipologia e modalità di intervento, nonché la descrizione delle procedure che saranno messe in atto. Tutte le misure previste mirano a garantire i servizi essenziali ed a evitare gravi disagi alla popolazione per quanto possibile con le risorse a disposizione.

Per l'organizzazione di tale attività, stante il compito istituzionale della Provincia di garantire la transitabilità in sicurezza e la tutela della pubblica incolumità, e la carenza di mezzi spalaneve e/o spargisale che non permette di coprire l'intero territorio investito dalle problematiche (neve e/o gelo), per assicurare il necessario e tempestivo intervento in presenza di neve e prevenire i possibili pericoli causati dalle gelate, sono stati previsti affidamenti a ditte esterne per tali attività, coadiuvati e coordinati dai tecnici interni all'Ente.

A tale scopo i Servizi Operativi manutenzione strade Area 1 ed Area 2, a seguito di riunioni operative in contraddittorio con la dirigenza, hanno elaborato le perizie atte all'affidamento di tali servizi con le esigue risorse disponibili sul bilancio dell'Ente. I parametri essenziali delle attività sono, durata del servizio 3 mesi, uscite mensili previste n° 7, numero di passaggi previsti sulle tratte 2 per i depositi con mezzi propri delle imprese, n° 3 per i depositi messi a disposizione dalla Provincia.

ORGANIZZAZIONE DEL SERVIZIO SGOMBERO NEVE E TRATTAMENTO ANTIGHIACCIO

L'organizzazione del servizio *sgombero neve e trattamento antighiaccio* è stata realizzata dividendo il territorio provinciale in:

- ✓ n° 6 "lotti funzionali" nell'area del Servizio Operativo manutenzione strade **Area 1**;
- ✓ n° 12 "lotti funzionali" nell'area del Servizio Operativo manutenzione strade **Area 2**;

per un totale di n° 18 lotti funzionali per i quali il Settore Viabilità e Trasporti della Provincia di Salerno ha fatto fronte all'organizzazione del materiale sgombero neve e trattamento antighiaccio, con affidamenti a differenti ditte operanti.

Per ciascun lotto funzionale sono state individuate le strade oggetto del Servizio sgombero neve e trattamento antighiaccio, *determinate sulla scorta delle esperienze maturate negli anni pregressi al netto dei probabilistici fattori meteorologici, sono stati ubicati i depositi di sale ed Individuati I tecnici atti al coordinamento ed al controllo delle attività delle ditte esecutrici.*

Le imprese affidatarie opereranno utilizzando mezzi spalaneve e/o spargisale, di proprietà loro o della Provincia di Salerno e quant'altro necessario per la rimozione della neve e lo spargimento del sale sulle strade di competenza provinciale per le strade indicate in un elenco denominato "**ALLEGATO A**", predisposto per ciascun lotto funzionale. Tale elenco non comprende tutte le strade di competenza provinciale ricadenti nell'ambito di riferimento del lotto funzionale ma solo la parte delle stesse ritenuta prioritaria, alla luce della gestione degli anni precedenti, in funzione del rischio neve/ghiaccio (Elenco A).

Per ogni lotto funzionale è stato individuato un ulteriore elenco di strade, ancora più ristretto, "**ALLEGATO B**", che comprende prioritarie vie di comunicazione all'interno di quelle di competenza provinciale (Elenco B).

In caso di eventi eccezionali le imprese garantiranno prioritariamente la percorribilità delle strade provinciali e/o in gestione inserite di cui all'allegato "B" e successivamente con gradualità verranno liberate le altre strade facenti parte del citato allegato "A".

Figura 1: Cartografia complessiva Strade di cui all'allegato A – di competenza del Servizio Operativo Manutenzione Strade Area 1

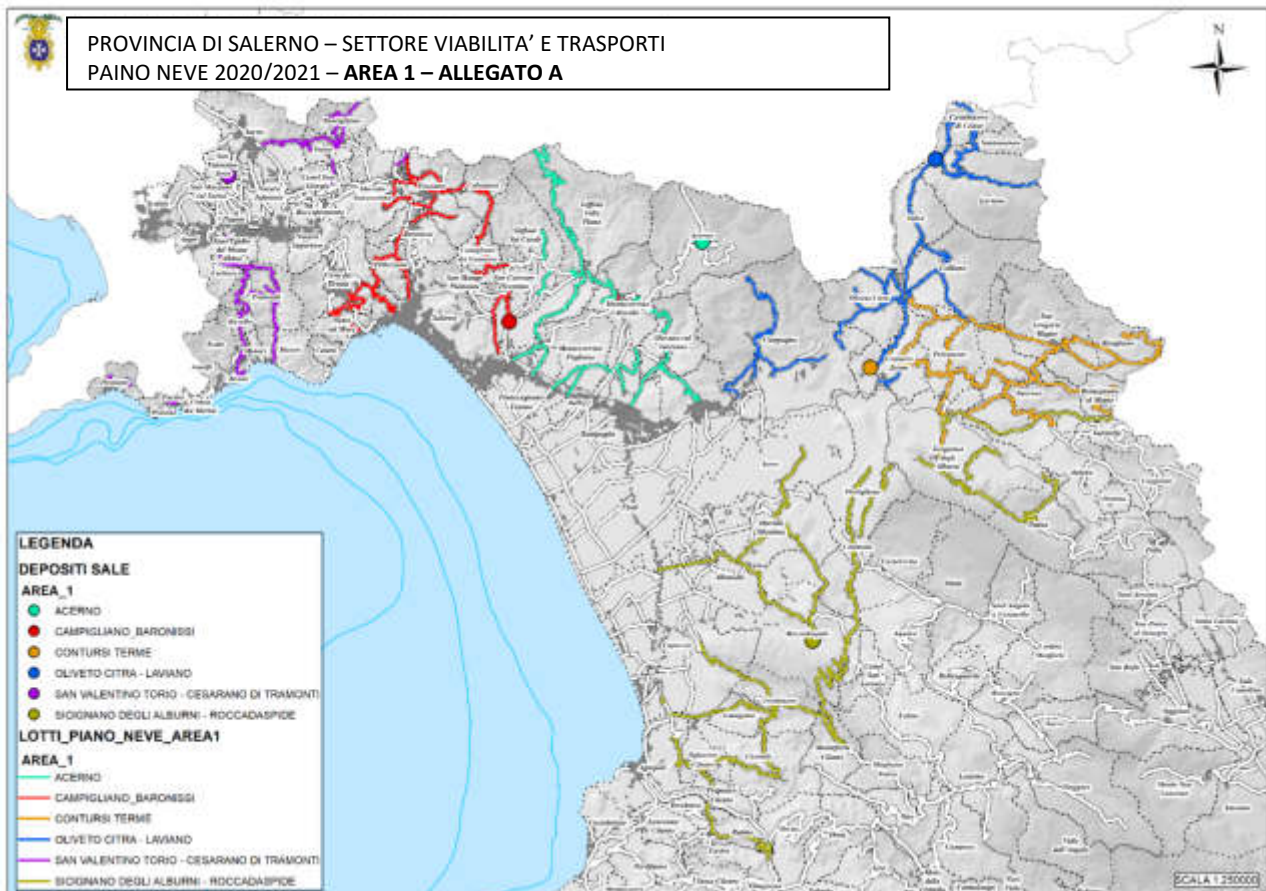


Figura 2: Cartografia complessiva Strade di cui all'allegato B – di competenza del Servizio Operativo Manutenzione Strade Area 1

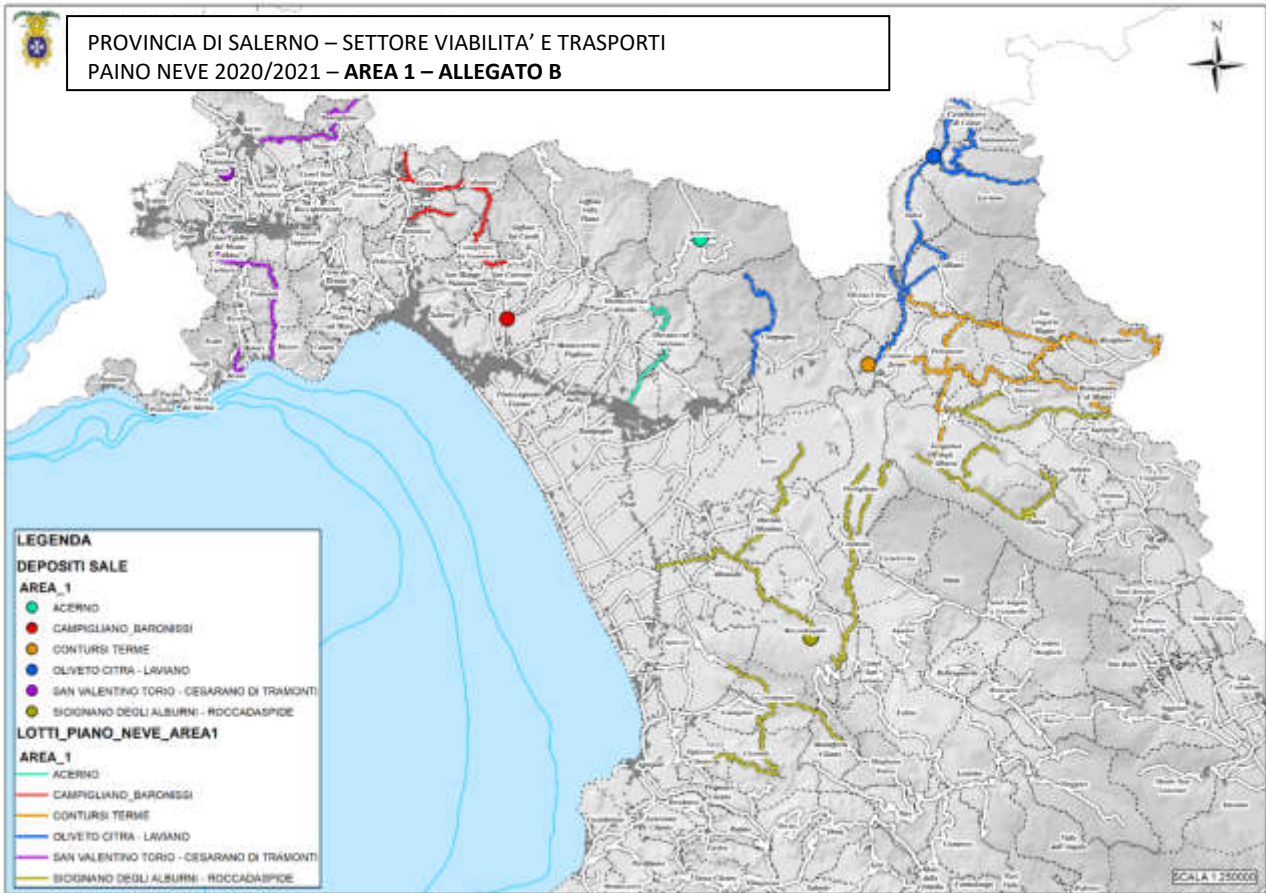


Figura 3: Cartografia complessiva Strade di cui all'allegato A – di competenza del Servizio Operativo Manutenzione Strade Area 2

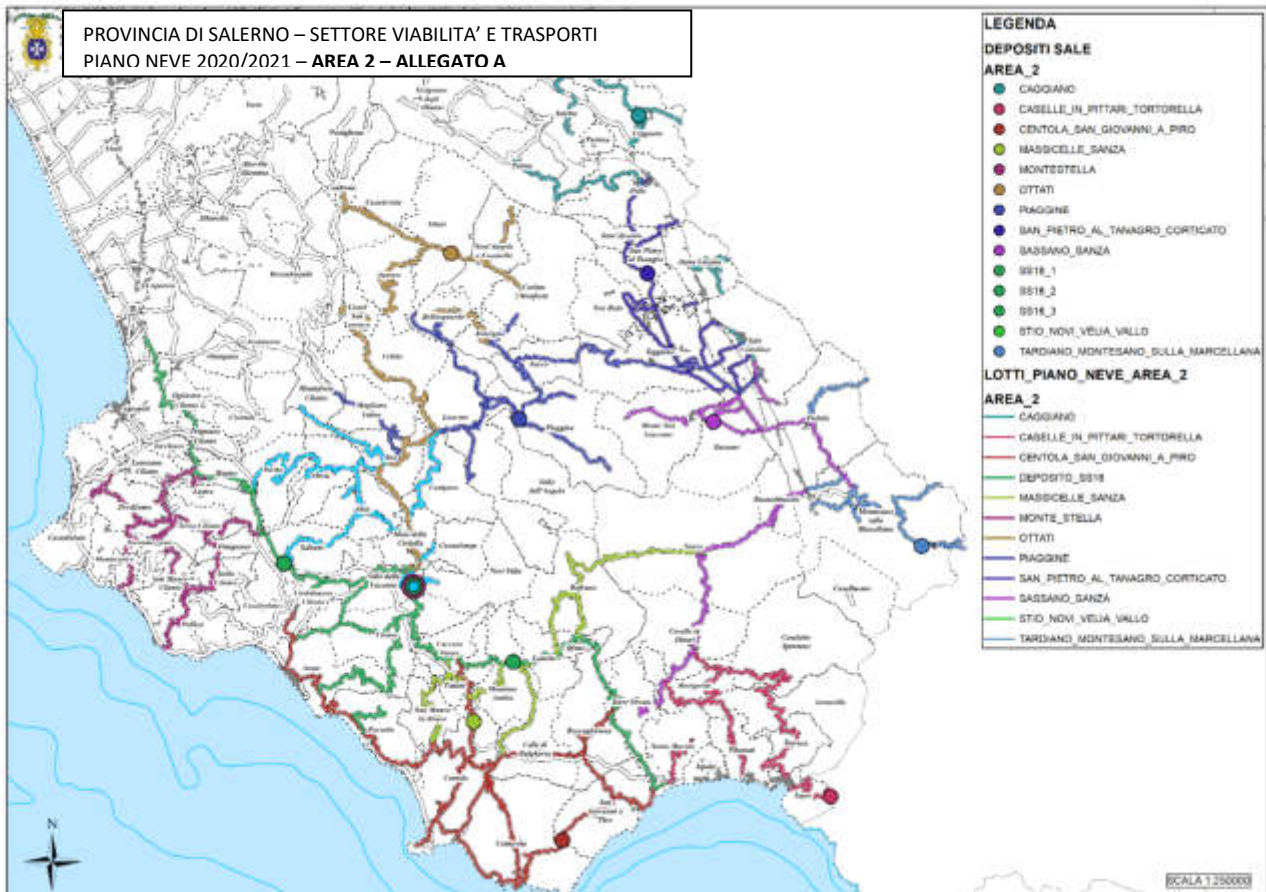
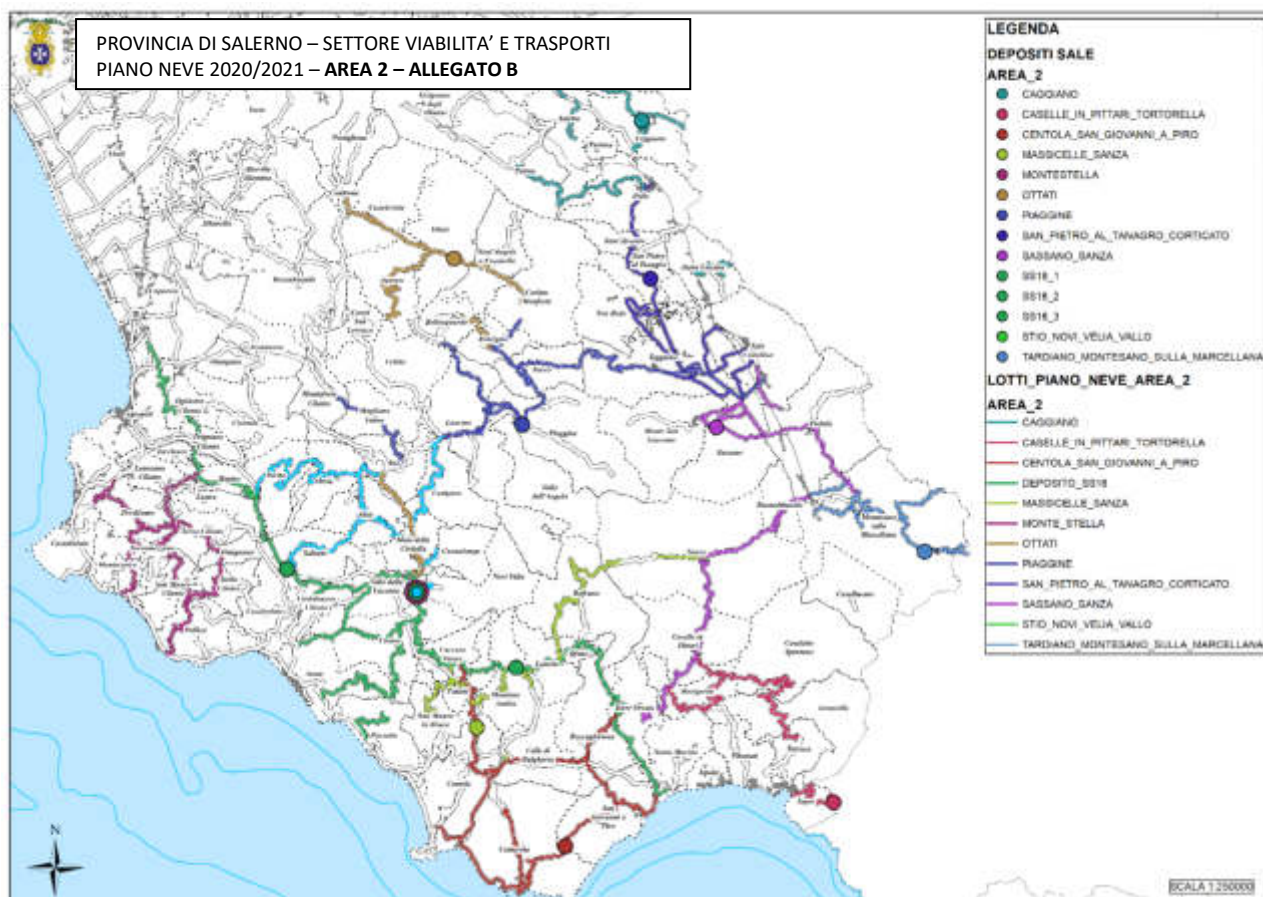


Figura 4: Cartografia complessiva Strade di cui all'allegato B – di competenza del Servizio Operativo Manutenzione Strade Area 2



DESCRIZIONE LOTTI

La Provincia di Salerno è suddivisa in due aree di manutenzione. La parte Nord afferisce al Servizio Operativo manutenzione Strade Area 1 e la parte sud al Servizio Operativo manutenzione Strade Area 2.

Per ciascuna Area di manutenzione per la gestione del Servizio Invernale 2021 - 2022 sono stati individuati lotti funzionali, il cui dettaglio è di seguito riportato

Servizio Operativo Manutenzione Strade - AREA 1

Descrizione lotti	Km serviti – ELENCO A
1. Deposito ACERNO	KM. 139.850
2. Deposito CAMPIGLIANO	KM. 119.111
3. Deposito CONTURSI TERME	KM. 123.952
4. Deposito OLIVETO CITRA	KM. 123.498
5. Deposito SAN VALENTINO TORIO	KM. 97.697
6. Deposito SICIGNANO DEGLI ALBURNI	KM. 200.450

DEPOSITO: ACERNO				Elenco A	Elenco B
SR	164	b	Montecorvino R. (località Palazzo Rosso) - Acerno - Croci di Acerno - Confine Provincia	26.451	26.451
SP	29	b	Innesto SR 164 - Salitto - Monticelli	6.400	6.400
SP	29	a	Innesto SP 428 - Salitto	12.428	12.428
SP	350		Innesto SP 29 (Olevano sul Tusciano) - Eboli	7.275	--
SP	26	b	Giffoni V. Piana - Montecorvino Rovella	4.205	--
SP	25	b	Giffoni Valla Piana - Curti - Confine Provincia (verso Serino)	21.875	--
SP	28		Innesto SS 18 - Faiano	12.417	--
SP	196		Innesto SP 25 - Ornito - Faiano	8.603	--
SP	326		Innesto SP 26- Gauro	1.568	--
SP	327		Innesto SP 26 - Occiano	1.668	--
SP	230		Forbici di Olevano sul Tusciano	446	--
SP	76		Innesto SP 25 - Serroni di Capignano - Innesto SP 26	2.343	--
SP	132		Innesto SS18 - Licinosa - Innesto SP 28	3.625	--
SP	136		Innesto SR 164 - Serroni di Battipaglia	2.023	--
SP	214		Innesto SP 26 - Madonnelle di Sieti	3.026	--
SP	369		Innesto SP 25 - Sovvieco - Innesto SP 25	1.328	--
SP	368	b	Innesto SP 26 - Terravecchia	1.493	--
SP	313		Innesto SS 18 - Innesto SP 323 - Innesto SR 164	5.180	--
SP	323		SS18 - S. Vito - Innesto SP 313	3.385	--
SP	325		Innesto SR 164 - Pianelle	4.531	--
SR	164	a	Innesto SS18 - Cimitero di M.C Rovella	4.471	--
SP	230		Forbici di Olevano sul Tusciano	446	--
SP	340		Innesto SR 164 - S. Maria dell'Eterno	613	--
SP	31	d	Pietra di mastro Agostino - Toriello (in costruzione)	4.050	--
TOTALE ML				139.850	

DEPOSITO: CAMPIGLIANO - BARONISSI				Elenco A	Elenco B
SP	24	b	Fisciano — Calvanico - Bivio Gaiano (Calvanico) - Castiglione dei Genovesi - San Cipriano Picentino	16.000	16.000
SP	24	dir	Innesto SP 24/a (Fisciano) - Innesto SP 23 (ex consortile)	2.458	2.458
SP	219		Baronissi - Penta - Gaiano	4.298	4.298
SP	26	a	S.Mango Piemonte - S. Cipriano Picentino - Giffoni Sei Casali - Giffoni Valle Piana	17.974	--
SP	71		Filetta — Campigliano	2.748	--
SP	91		Innesto SS 88 — Penta - Fisciano	3.200	--
SP	105		Bivio Castiglione dei Genovesi — S. Mango Piemonte	3.806	--
SP	214		Innesto SP 26/a — Madonnelle di Sieti	3.026	--
SP	222		Innesto SS 88 — Monticelli - Oscato	2.794	--
SP	227		Tora — Bivio Altimari - Staglio	5.655	--
SP	254		Innesto SP 24 — Campola — Carpineto — Settefichi (sulla SP 24)	4.568	--
SR	88	a	ex SS 88 primo tratto (Confine Provincia di Avellino) — Innesto SP 222 (Oscato Spiano)	3.598	--
SR	88	b	Bivio SP 222 - Bivio SP 219 - Baronissi - confine Pellezzano (loc. Fontana Grande) (D.R.134/10 BURC 78/2010)	6.514	--
SP	122		Curteri — Oscato — Spiano — Innesto SS 88	4.433	--
SP	75		Innesto SS 163 — Bivio Raito — Dragonea — Avvocatella — SP 289	5.305	--
SP	129	a	Cava (Villa Cinzia) — Rotolo — S. Pietro — Croce di Cava — Pellezzano	12.993	--
SP	129	b	Croce di Cava — Castello Arechi — Salerno (A3)	4.433	--

SP	288		Innesto SP 129 (Rotolo) — Santi Quaranta — Marini — Arcara — Innesto SS 18	3.857	--
SP	289		Innesto SS 18 — Castagneto — S. Cesareo — Bivio Cesinola — Innesto SS 18 direzione Badia di Cava	3.051	--
SP	27		Fratte — Pellezzano - Baronissi	8.400	--
TOTALE ML				119.111	

DEPOSITO: CONTURSI TERME - SAN GREGORIO MAGNO				Elenco A	Elenco B
SP	10		Contursi (compr. raccordo con la SS 91) - Bivio Palomonte — Innesto SP 37 - San Gregorio - Strazione Balvano	43.584	43.584
SP	34		Ponte dei Corvi — Innesto Ricigliano	6.201	--
SP	205		Innesto SP 36 (Valle) - Palomonte	1.427	1.427
SP	36		Innesto SP 268 - Innesto SR 407 (– Inn.SP 10 - Bivio di Palomonte - Innesto SP 268)	11.372	(16.372)
SP	37		Innesto SP 10 - Innesto SP 355 (incrocio canalizzato) - Innesto 407 - Ponte San Cono - Innesto SR 19 ter	9.932	--
SP	85		Buccino — Romagnano al Monte	8.939	8.939
SP	162		Innesto SP 10 (S.Vito) - Borgo di Buccino (avviata declassificazione a strada comunale 29/11/2006)	200	--
SP	268	a	Ponte Oliveto — Lago di Palomonte (loc. Pianelle)	6.532	6.532
SP	268	b	Lago di Palomonte (loc. Pianelle) — S. Gregorio Magno	8.457	8.457
SP	305		SP 10 — Madonna delle Grazie — Monte Pruno per Palomonte — Innesto SP 268	5.760	--
SP	354		Pozzo del Rizzo — Pianella di Palomonte	1.494	1.494
SP	355		Capriola - Canne - Fornilli di Buccino	3.773	--
SP	393		Innesto SP 10 — S.Gregorio Magno	6.272	--
SP	411		Abitato di Buccino — Liceo Scientifico verso Teglie	3.970	--
SP	415		Romagnano al Monte — Scalo di Romagnano	6.039	6.039
TOTALE ML				123.952	

DEPOSITO: OLIVETO CITRA - LAVIANO				Elenco A	Elenco B
SP	9	a	Innesto SS 91 (Valle Cupa) - Cimitero di Oliveto Citra - Innesto SP 429 (Ponte Oliveto)	9.994	
SP	9	b	SP 429 (Ponte Oliveto) - Valva - Innesto S.R 381 (Ponte Temete I°)	15.982	15.982
SR	381		Innesto sulla SS 91 (Passo delle Crocelle) - fino al confine con la Basilicata	13.357	13.357
SP	32		Ponte Maiale — Colliano (compreso tratto abitato di Colliano) — Valva	8.451	8.451
SP	33		Laviano - Santomena — Bivio S. Felice	10.305	10.305
SP	147		Innesto SP 9 — Oliveto Citra — Ausiana Puceglie — Innesto SS 91	2.859	--
SP	429		Innesto SS 91 — Contursi — Bagni di Contursi – Ponte Oliveto - Confine Provincia	11.972	11.972
SP	65		Innesto SP 10 — Stazione di Contursi	3.826	--
SP	270		S.Leonardo — Lago di Palomonte	5.118	--
SR	91		della Valle del Sele dalla km.ca 71+620 alla km.ca 85+750	9.890	9.890
SP	106		Campagna (Cappuccini) — Bivio Ramandola	3.192	--
SP	153		Puglietta — Camaldoli di Campagna	4.646	--
SP	203		Innesto SP 33 – Castelnuovo di Conza (avviata declassificazione a strada comunale 29/11/2006)	542	--

SP	218		Colliano verso Collianello	1.363	--
SP	225		Dogana Casale — Pistelli — Murzo di Oliveto Citra	2.575	--
SP	31	a	Innesto SS 91 (Quadrivio Campagna) — Campagna	3.500	3.500
SP	233		Innesto SP 31 (S. Vito di Campagna) — Innesto SS 91	5.328	--
SP	291		Innesto SP 9 — Montagna verso Senerchia	2.398	--
SP	31	c	S.Maria di Avigliano - Pietra di Mastro Agostino	4.700	--
SP	31	b	Campagna — S. Maria di Avigliano	3.500	--
				TOTALE ML	123.498

DEPOSITO: SAN VALENTINO TORIO - CESARANO DI TRAMONTI				Elenco A	Elenco B
SP	2		San Lorenzo - Corbara - Chiunzi	22.072	22.072
SP	1		Innesto SP 20 (Ravello) — Innesto SP 2 (Valico di Chiunzi)	12.312	--
SR	373		ex SS 373 di Ravello	4.910	4.910
SP	73		Siano (Tuduo) — Sella di Siano	2.752	--
SP	7		Sarno verso Bracigliano (località 3 valloni) - Siano - Bracigliano - Saldo	17.284	17.284
SP	141		Polvica — Pietre di Tramonti (compreso tratto Cesarano — SP 1)	3.622	--
SP	157		Polvica — Corsano	1.693	--
SP	129	b	Croce di Cava — Castello Arechi — Salerno (A3)	4.433	--
SP	288		Innesto SP 129 (Rotolo) — Santi Quaranta — Marini — Arcara — Innesto SS 18	3.857	--
SP	289		Innesto SS 18 — Castagneto — S. Cesareo — Bivio Cesinola — Innesto SS 18 direzione Badia di Cava	3.051	--
SP	366		Sopramonte di Furore (avviata declassificazione a strada comunale 29/11/2006)	1.198	--
SP	425		Positano — Montepertuso — Vallone Porto verso Nocelle	5.049	--
SP	22		Castel San Giorgio — Siano — Bracigliano	5.748	--
SP	23		Pandola (Innesto SS 88) - Piazza di Pandola — Provincia di Avellino	1.316	--
				TOTALE ML	97.697

DEPOSITO: SICIGNANO DEGLI ALBURNI				Elenco A	Elenco B
SR	488	a	Innesto SS 19 (ponte Molinelle) - Controne (Bivio S.P 246) - Roccadaspide (Bivio SS 166)	24.069	24.069
SP	36		Innesto SS19 - Innesto SR 407	5.114	--
SP	414		Innesto SP 13 (Monteforte Cilento) - Centro Urbano Roccadaspide	15.917	--
SP	13	a	parziale	6.000	--
SP	13	b	Innesto SP 13 - Trentinara - Innesto SP 13 (Monteforte Cilento)	14.906	14.906
SP	444		Innesto SS 166 (Varinate Roccadaspide) - Innesto S.P 414	1.168	1.168
SP	35		Scorzo — Sicignano — Tempa di Petina - Innesto SP 125 - Stazione di Petina - Innesto SS19	21.481	21.481
SP	83		Innesto SS 18 - Cicerale - Bivio Sp 13 (Tratta parziale)	10.000	10.000
SP	60		Innesto SS 19 — Postiglione - Controne	7.630	7.630
SP	445		Innesto SP 35 - Innesto SP 35 (circumvallazione di Sicignano degli Alburni)	1.781	--
SR	407		Innesto SP 36 - Innesto S.P 355 - Bivio Stazione Buccino - Innesto SS 19 ter - Confine Provincia	14.725	14.725
SP	42		Innesto SP 60 — Nocelle di Postiglione (avviata declassificazione a strada comunale 29/11/2006)	1.316	1.316
SP	88		Innesto SS 19 - Ponte Calore - Bivio Altavilla Silentina - Innesto SP 11 (per Albanella)	15.578	15.578

SP	89		Galdo degli Alburni — SS 19 — Castelluccio Cosentino	6.222	6.222
SP	419		Innesto SP 88 (Altavilla Silentina) — Innesto SP 258 (loc. Acquaviva di Roccadaspide)	11.543	--
SP	137		Innesto SS 18 - Giungano - Innesto SP 83	15.000	--
SS	18		parziale	20.000	--
SP	11		Innesto SS18 - Innesto SP 88 - Roccadaspide	8.000	8.000
SP	355		Capriola - Canne - Fornilli di Buccino		3.773
				TOTALE ML	200.450

Servizio Operativo Manutenzione Strade - AREA 2

Descrizione lotti	Km serviti – ELENCO A
7. Deposito MONTE STELLA	KM. 56,008
8. Deposito MASSICELLE - SANZA	KM. 76,905
9. Deposito CESELLE IN PITTARI - TORTORELLA	KM. 77,931
10. Deposito CENTOLA – SAN GIOVANNI A PIRO	KM. 95,538
11. Deposito STIO – NOVI VELIA – VALLO DELLA LUCANIA	KM. 103,671
12. Deposito SS 18	KM. 118,176
13. Deposito TARDIANO – MONTESANO sulla MARCELLANA	KM. 66,325
14. Deposito CAGGIANO	KM. 70,010
15. Deposito SASSANO - SANZA	KM. 73,945
16. Deposito SAN PIETRO AL TANAGRO - CORTICATO	KM. 89,325
17. Deposito PIAGGINE	KM. 68,402
18. Deposito OTTATI	KM. 89,621

Si riporta di seguito in dettaglio le aree servite dai singoli lotti con l'elenco delle strade inserite nei servizi di spargimento sale e sgombero neve. Si fa presente che la lunghezza di riferimento inserita nei successivi elenchi fa riferimento alla lunghezza oggetto del servizio, che non sempre coincide con la lunghezza totale della strada della stessa come da stradario, costituendone solo una porzione.

DEPOSITO MONTE STELLA

				Elenco A	Elenco B	
SP	15	a	Innesto SR ex SS 267 (S.Pietro) - Madonna della Scala - Perdifumo - Mercato Cilento - Sessa Cilento - Innesto SP116 Sessa Cilento - Omignano - bivio Stella Cilento - Galdo - Pollica - Innesto Innesto SP 48 (Pollica) - Innesto SRexSS 447 (Acciaroli)	20100	20100	
SP	46		Innesto SS 18 (Tempetelle) — Innesto SP 15 (Mercato Cilento)	6500	6500	
SP	94	a	Innesto SP15 (Perdifumo) - Fornelli - Ortodonico - Agnone - Innesto SR ex SS 267 (Montecorice)	5900	5900	
SP	448		Innesto SP 15 (Mercato Cilento) - Serramezzana	6450	6450	
SP	111		Innesto SP 46 — Località Vatolla (Perdifumo)	1192	--	
SP	112		Innesto SS 18 (Rutino) — Lustra — Mancuso (Lustra)	3053	--	
SP	116		Innesto SP . 274 — Valle di S. Lucia – Innesto SP 15 (Sessa Cilento)	10909	--	
SP	329		Innesto SP448 — Punta della Carpinina Perdifumo	826	--	
SP	338		Innesto SP 46 — S. Martino — Rione Cono di Laureana Cilento	1078	--	
				Tot.	56008	38950

DEPOSITO MASSICELLE - SANZA

				Elenco A	Elenco B
SP	18		Innesto SS 18 – Laurito – Rofrano – Sanza	31804	30000
SP	84		Futani - S. Mauro la Bruca - Innesto SR ex SS 447	15325	11200
SP	93		Rofrano – Ponte Trave	6347	--
SP	143		Montano Antilia – Abatemarco	3649	3649
SP	143	Var	Bretella Massicelle (Innesto Sp 346 - Innesto Sp 143)	1230	1230
SP	198		Innesto SS 18 – S. Andrea – Palombara – InnestoSP 17	10994	--
SP	220		InnestoSP 84 — Eremiti	549	549
SP	267		S.Nazario — S. Mauro La Bruca	1984	1984
SP	272		Innesto SS 18 — Cuccaro Vetere – Innesto SP272	449	449
SP	346		Abatemarco – Massicelle	4574	4574
Tot.				76905	57135

DEPOSITO CASELLE IN PITTARI - TORTORELLA

				Elenco A	Elenco B
SP	16		Innesto Statale Bussentina – Caselle in Pittari – Casaletto Spartano – Torraca – Sapri	36042	26000
SP	82		Santa Marina direzione Policastro	3000	--
SP	54		Innesto SP 16 – Morigerati - Rio Casaletto - Vibonati – Innesto SS 18 (Villammare)	19130	6500
SP	210		Innesto SP 54 (Loc. Cimminiello) - Sicili – Cavalcavia SR 517/var (Bussentina)	7704	7704
SP	349		Battaglia – Casa Le Chiappe	1699	1699
SR	104		Innesto SS 18 (Sapri) – confine provincia Basilicata	9045	9045
SP	130		InnestoSP 16 – Tortorella	1311	1311
Tot				77931	52259

DEPOSITO CENTOLA - SAN GIOVANNI A PIRO

				Elenco A	Elenco B
SR	562		Lentiscosa — S.Giovanni a Piro — Bivio Bosco — Scario — Innesto SRexSS18	20000	20000
SR	562	dir	Innesto SR ex SS 562 (Palinuro) - InnestoSP 17 (S. Severino)	6950	6950
SP	17	a	Innesto SR ex SS 562 - Bosco - Acquavena - S. Cataldo	6256	6256
SP	17	b	Innesto SP 17 e SP 19 (Bivio S.Cataldo) - Celle Bulgheria - Poderia - Ponte Mingardo — Loc. Foria (Centola)	14421	14421
SR	447	RaccA	Innesto SR 447 Foria — Massicelle — Futani — Innesto SS 18	13787	13787
SP	66		Innesto Statale Mingardina — Licusati — Camerota — Marina di Camerota	18963	9500
SP	66	VAR		331	--
SP	363		Foria di sotto — Foria di sopra	407	--
SP	209		Innesto SP 17 (Poderia) — Innesto SP 58 (Celle di Bulgheria)	734	--
SP	109		Innesto SP 17 - stazione di Centola	223	--
SP	62		Abitato di Roccagloriosa – Innesto SP 19 in localita S. Cataldo	1313	--
SP	19		Torre Orsaia — Roccagloriosa (loc. S. Cataldo)	5202	5202
SR	447	ex c	Stazione S. Mauro la B. — Foria (km. 37+400)	6777	--
SP	146		Innesto SR ex SS 447 - Stazione S. Mauro La Bruca	174	--
SP	58		Innesto SP 17 — Stazione Celle di Bulgaria	2736	--
Tot				95538	76116

DEPOSITO STIO - NOVI VELIA - VALLO

				Elenco A	Elenco B
SP	56		Innesto SS 18 — Ostigliano — Perito — Orria - Innesto SP 150 (Bivio Piano Vetrale) - Innesto SP47	23476	23476
SP	117		Innesto SS 18 — Centro Abitato di Novi Velia	2000	2000

SP	118		Innesto SR ex SS 488 — Cannalonga (Dal km 0+000 al km 1+000)	1000	1000
SP	142		Innesto SR ex SS 488 (Ponte Rotto) — Campora — Innesto SP 142 VAR	13173	13173
SP	150		Innesto SP 56 — Località Piano Piano Vetrale comune di Orria	1110	--
SP	159	a	Innesto SREXSS488DE (Stio) — Gorga	2590	--
SP	201	a	Innesto SS 18 (Massa di Vallo della Lucania) — Centro abitato di Vallo della Lucania	792	--
SP	201	b	Innesto SS 18 — Massa (Vallo della Lucania)	270	--
SP	224		Bivio SP 117 (Novi Velia) — fiume Torna (Gelbison)	741	--
SP	351		Rione S. Crescenzo — Vallo della Lucania	205	--
SP	406		Innesto SS 18 (Vallo della Lucania) — Cimitero	1143	--
SR	488	ex e	Stio (bivio SP 47) — Bivio Campora (Innesto SP 142) — Moio della Civitella (bivio SP 47) Moio della Civitella (bivio SP 47) — Inn. SS 18 (Vallo della Lucania)	15316	15316
SP	47		Inn.SRexSS488 (Stio) - Bivio SP56 (Orria) - Bivio SP370 - Bivio SP80 - Località Cardile (Gioi) - Innesto SRexSS488 (presso Moio della Civitella)	14684	14684
SP	370		Innesto SP 47 (bivio Gioi) — Area del Campo	1606	--
SP	432		Innesto SP 47 — variante abitato di Cardile — Innesto SP 47	910	910
SP	80		Innesto SR ex SS 18 — Salento	9000	9000
Tot				88016	79559

DEPOSITO SS 18

				Elenco A	Elenco B
SR Ex SS	18	TIRRENA INFERIORE	Dal km 123+650 (inn. Sp 56 Perito) – al km 182+820	59170	59170
SR Ex SS	18	TIRRENA INFERIORE	Dal km 182+820 - Policastro Bussentino al km 204+820	22000	22000
SP	87		Inn. SS 18 — Ceraso — Innesto SR 447 (declassificata comunale tratto abitato di Ceraso con decreto Regione Campania 1198/2000 BURC 32/2001)	5000	5000
SP	120		Innesto SS 18 — Castelnuovo Cilento	1709	1709
SP	269		Catona — Mandia — S.Barbara — Ceraso — Innesto SS 18 (decl. comunale tratto abitato S.Barbara di Ceraso con decreto Regione Campania 1198/2000 BURC 3212001)	15000	15000
SP	365		InnestoSP 87 — Metoio — Pattano — Innesto SS 18	4866	4866
SP	257		Innesto SR ex SS 447 (Pisciotta) — Rodio	6931	6931
SR	447	ex d	Foria (km. 37+000) — al km 40+500 (Centola)	3500	3500
Tot				118176	118176

DEPOSITO TARDIANO MONTESANO SULLA MARCELLANA

				Elenco A	Elenco B
SP		B	inn. SS19 - Arenabianca - inn. Sr103 (circa 6 km)	10000	10000
SP	144		Innesto SR 103 (Prato Comune) – Montesano sulla Marcellana - Innesto SR 103	4477	4477
SP	180		InnestoSP 51 – Padula - InnestoSP 273	1527	1527
SP	192		Innesto SS 19 (Scalo di Montesano) InnestoSP 51 per Arenabianca	3801	3801
SP	273		InnestoSP 180 - confine Provincia di Potenza	9474	--
SR	103		Innesto SS 19 — Bivio SP 51 (Arena Bianca) —Innesto SSexSS 276 (Tramutola) — Innesto SRexSS 103Var — Confine Provincia Basilicata	21171	21171
SR	103	VAR	Inn.SR103 (km.ca 19+000) — Confine Regione Basilicata (fine galleria Cessuta)	2105	2105
SR	276	dir	Confine Provincia - Innesto SR 103 (km.ca 17+500)	8385	8385
Tot.				60.940	51.466

DEPOSITO CAGGIANO

				Elenco A	Elenco B
SP	49		Innesto SS 19 (S. Antonio) – Innesto SS 19 (Tressanti)	3212	--
SR	94	a	Innesto ss19 (Varco di Pietrastretta) - innesto SS 19 ter	4191	4191

SR	94	b	Innesto SS19Ter Loc. Mattine (Auletta) - Sp 341	5057	5057
SR Ex SS	95	DI BRIENZA	Svincolo di Atena Sud al Confine con la Regione Campania (dal km 38+213 al km 45+760)	7547	7547
SP	125		Innesto SP 35 (Petina) – Innesto SRexSS 426 (Polla)	17558	17558
SP	217		Atena Lucana – Braidella	2806	--
SP	232		Circumvallazione di Atena Lucana	814	--
SP	242		Innesto SS 19 (Villa Diana) – InnestoSP 49	555	--
SP	341		Innesto ex SS 19 ter – Caggiano – Salvitelle-Innesto ex SS 94	13008	13008
SP	442		Isca/Pantanella (valle del melandro) – ex SS 19/ter (dal confine Provincia alla ex SS19/ter)	6796	6796
SP	442	DIR	Innesti SP 442 – Innesto SP 341 (Caggiano)	626	626
SP	163		Innesto SS 19 – Pertosa	1286	1286
Tot				63456	56069

DEPOSITO SASSANO - SANZA				Elenco A	Elenco B
SP	51	A	SP51A (Silla - Caiazzano - Innesto SS 19)	5782	5782
SP	72	a	InnestoSP 78 - Monte S.Giacomo	3019	3019
SP	72	b	Monte S. Giacomo – Raccio	7011	--
SP	78		InnestoSP 11 (Silla) – Innesto SP 213 (Sassano)	3607	3607
SP	121		InnestoSP 78 (Sassano) - Monte S.Giacomo. Innesto SP 121	2633	2633
SP	226		Innesto SS 19 (Villa Acacia) – InnestoSP 11 (Scalo di Sassano)	1411	1411
SP	59		InnestoSP 11 – Stazione di Sassano	241	--
SP	177		Innesto SS 517 - Buonabitacolo - Innesto SS 517	1503	1503
SP	213		InnestoSP 51 – Caiazzano (Sarcinelle – Sassano) – Innesto SP78	4454	4454
SP	243		InnestoSP 59 (Stazione di Sassano) – Innesto SS 19 (Località Fonte)	2573	2573
SP	378		Innesto SS 19 (Lamicelle) - Innesto SS 517	1380	1380
SP	396		InnestoSP 51/a (baracche)- InnestoSP 78 (Ponte Chianche di Sassano)	2816	2816
SR Ex SS	517	Bussentina	dal km 1+710 al km 32+765)	31055	31055
SR Ex SS	517	Di Torre Orsaia	Svincolo di Torre Orsaia- Innesto con la SS 18 - Torre Orsaia	6460	6460
Tot				73945	66693

DEPOSITO SAN PIETRO AL TANAGRO - CORTICATO				Elenco A	Elenco B
SP	52		Sala Consilina – Teggiano - (InnestoSP 11 - loc. Macchiarola)	4369	4369
SP	166		InnestoSP 39 - Prato Perillo – Innesto SP 231 (alla Provincia con Decreto Dirigenziale n. 94 del 02/10/2006)	476	--
SP	231		InnestoSP 307 (Riella) – Fontana Vaglio – tempa Rossa (confine Teggiano) – Innesto SP 166	4692	4692
SP	263		Dalla SP di Piedimonte - S.Marco - Corticato - Fontana vecchia Forbici -Querce - Camerelle -SP Piedimonte - S.Vito (Decreto Dirigenziale n. 94 del 02/10/2006)	5828	5828
SP	295		Strada Ponte Filo – inizio territorio di Teggiano (C/da S. Lorenzo)	1034	--
SP	307		Innesto SS 166 (cimitero S. Rufo) – InnestoSP 231 – Vignola – InnestoSP 39	3567	3567
SP	330		Innesto SS 19 – Lagno Termine - InnestoSP 11 (Macchiarola)	5212	5212
SP	352		Malaspina – Piane – Cannavali Comune di S. Arsenio)	5658	--
SP	394		InnestoSP 307 (Pertosa) – Camerino – Lamelle – Innesto SS 166	2687	2687
SP	395		InnestoSP 11 (Silla) – InnestoSP 49 (Sala Consilina)	4938	4938
SR	426		Polla – S. Arsenio - S. Pietro – Innesto SS 166 (per S. Rufo)	10703	10703

SP	11	d	inn. SP 342 (Sacco) - Sella del Corticato - San Marco - Piedimonte - Inn. Sp 39	21000	21000
SP	11	f	Piedimonte – Macchiaroli - Silla – Innesso SS 19 (S. Vito)	8695	8695
SP	39	a	Innesso SS 166 (S. Marzano) – Prato Perillo – Piedimonte	7595	7595
SP	39	b	Piedimonte – Teggiano	2871	2871
				Tot	89325
					82157

DEPOSITO PIAGGINE

				Elenco A	Elenco B
SP	11	d	inn. SP 69 (Laurino) - inn. SP 342 (Sacco) - Sella del Corticato - San Marco - Piedimonte - Inn. Sp 39	10000	10000
SP	69		Innesso SP 11 (Presso Laurino) — Località Villa Littorio (Piaggine)	3591	3591
SP	388		Centro Abitato di Piaggine — Monte Cervati	6500	--
SP	407		Centro abitato di Valle dell'Angelo — Innesso SP388 in loc. Tempa di Piaggine	499	--
SP	72	c	Innesso SP11D (Piaggine) - località Madonna del Monte Vivo (Piaggine)	2000	--
SP	371		Innesso SP11 – continuazione SC Laurino/Campora	6311	--
SP	388		Centro Abitato di Piaggine — Monte Cervati	13590	--
SP	439		Innesso SS 166 (Ponte Sette Luci) - Innesso per Villa Littorio – Innesso SS 166 (Bellosguardo Isca Tufolo)	7217	--
SP	11	c	Innesso SREXSS488 (Bivio Ponte Rotto) — Innesso SP69 (Laurino)	7166	--
SP	131		Innesso SP 11 — centro Abitato di Valle dell'Angelo	1114	1114
SP	229		Innesso SP 11 — (S. Cristoforo Piaggine) — Innesso SP 69 (L.tà S.Lorenzo di Villa Littorio in Laurino)	2286	2286
SP	342		Innesso SS 166 — Roscigno - Sacco — Innesso SP 11	10462	10462
SP	168		Innesso SP 11 — Laurino — Innesso SP 11	1487	1487
SP	440		Innesso SP439 (Isca Tufolo) - Ponte sul torrente Fangiola – Innesso SP69 (Villa Littorio)	6821	6821
SP	13	c	Monteforte Cilento (km.ca 22+400) – bivio Magliano Vetere – Innesso Sr ex SS 488 (Stio)	10400	10400
SP	284		Innesso SP13 – centro urbano Magliano Nuovo	841	841
SP	343		Innesso SP 13 (Località Sella di Magliano) — Innesso SR ex SS 488	1785	--
				Tot	71.980
					71.980

DEPOSITO OTTATI

				Elenco A	Elenco B
SP	12	b	Bivio S. Vito - Ottati - S. Angelo a Fasanella - Corleto Monforte - Innesso SR ex SS 166 presso il Cimitero di Corleto Monforte	10200	10200
SP	44		Innesso SP 12 (Bivio S. Vito) — Innesso SS 166 (Aquara)	14833	14833
SP	124		Innesso SS166 — Centro urbano Bellosguardo	582	--
SP	145		Roscigno Nuovo — Roscigno Vecchio	641	--
SP	179		Innesso SP12 - Ottati	646	--
SP	186		Bellosguardo - Frascio - Innesso SS 166	1660	--
SR	488	ex d	Felitto - Ponte Rotto — bivio Magliano Vetere — Stio (bivio SP 47)	21400	--
SP	236	.	Innesso ex SS 488 - Grotte di Castelvita	427	--
SP	247		Innesso SP12 - S. Angelo a Fasanella - Casone Aresta di Petina	7013	--
SP	248	.	Innesso SP 12 — Castelvita	654	654
SP	418		Roscigno Centro Abitato - Innesso SP124 (Bellosguardo)	5078	5078
SR	488	ex c	Rocccadaspide (bivio SS 166) — Castel S. Lorenzo — Felitto	13100	13100
				Tot	54834
					43865

Si riporta in allegato alla presente relazione l'elenco delle strade di cui ai citati Allegati A ed Allegati B e la cartografia corrispondente per ciascun lotto funzionale.

DISLOCAZIONE DEPOSITI SALE PROVINCIA

I depositi di sale sono distribuiti sul territorio provinciale così come riportato nelle cartografie allegata e come di seguito riportato:

Servizio Operativo Manutenzione Strade - AREA 1			
Denominazione Lotto/Deposito	Comune di Ubicazione Deposito	Latitudine	Longitudine
1. Deposito ACERNO	Acerno (SA)	40,741108	15,051834
2. Deposito CAMPIGLIANO	Campigliano (SA)	40,678104	14,870273
3. Deposito CONTURSI TERME	Laviano (SA)	40,800468	15,282794
4. Deposito OLIVETO CITRA	Laviano (SA)	40,800468	15,282794
5. Deposito SAN VALENTINO TORIO	San Valentino Torio (SA)	40,785948	14,599301
6. Deposito SICIGNANO DEGLI ALBURNI	Laviano (SA))	40,800468	15,282794

Servizio Operativo Manutenzione Strade - AREA 2		
Denominazione Lotto/Deposito	Comune di Ubicazione Deposito	Località
Deposito MONTE STELLA	Vallo della Lucania (SA)	<i>Come da cartografia allegata</i>
Deposito MASSICELLE - SANZA	Centola (SA)	<i>Come da cartografia allegata</i>
Deposito CESELLE IN PITTARI - TORTORELLA	Sapri (SA)	<i>Come da cartografia allegata</i>
Deposito CENTOLA – SAN GIOVANNI A PIRO	San Giovanni A Piro (SA)	<i>Come da cartografia allegata</i>
Deposito STIO – NOVI VELIA – VALLO DELLA LUCANIA	Vallo della Lucania (SA)	<i>Come da cartografia allegata</i>
Deposito SS 18	Casavelino (SA) – Vallo della Lucania (SA) – Montano Antilia (SA)	<i>Come da cartografia allegata</i> fraz.ne Vallo Scalo (Piazzale case contoniere ex ANAS)
Deposito TARDIANO – MONTESANO sulla MARCELLANA	Montesano sulla Marcellana (SA)	<i>Come da cartografia allegata</i>
Deposito CAGGIANO	Caggiano (SA)	<i>Come da cartografia allegata</i>
Deposito SASSANO - SANZA	Sassano (SA)	<i>Come da cartografia allegata</i>
Deposito SAN PIETRO AL TANAGRO - CORTICATO	Piaggine (SA)	<i>Come da cartografia allegata</i>
Deposito PIAGGINE	Piaggine (SA)	<i>Come da cartografia allegata</i>
Deposito OTTATI	Ottati (SA)	<i>Come da cartografia allegata</i>

ASSEGNAZIONE AREE DI INTERVENTO

Servizio Operativo Manutenzione Strade - AREA 1			
Denominazione Lotto/Deposito	Ditta affidataria del servizio (recapito)	RUP (recapito)	DEC (recapito)
1. Deposito ACERNO	Viscido Graziano 338/1771492	Arch. Angelo SICA	ing. Donato DE ROSA
2. Deposito CAMPIGLIANO	Apicella SRL 340/0815633	Arch. Angelo SICA	ing. Guglielmo SOMMA
3. Deposito CONTURSI TERME	Giordano Antonio 380/6819705	Arch. Angelo SICA	ing. Donato DE ROSA
4. Deposito OLIVETO CITRA	PolICASTRO Settimio 335/1382492	Arch. Angelo SICA	geom. Raffaele NORMANDO
5. Deposito SAN VALENTINO TORIO	Impiantistica Del Sorbo di Del Sorbo Mauro 333/6939504	Arch. Angelo SICA	geom. Luigi POPOLO
6. Deposito SICIGNANO DEGLI ALBURNI	Impresa A&P Service SRL 333/9074207	Arch. Angelo SICA	geom. Roberto LETTIERI

Servizio Operativo Manutenzione Strade - AREA 2			
Denominazione Lotto/Deposito	Ditta affidataria del servizio (recapito)	RUP (recapito)	DEC (recapito)
1. Deposito MONTE STELLA	Sansone Giuseppe 320/5567115	Ing. Ernesto SCARAMELLA	geom. Umberto DI BIASE
2. Deposito MASSICELLE - SANZA	I.C.E.M. Costruzioni e Turismo S.r.l. 347/9991904	Ing. Ernesto SCARAMELLA	arch. Franz LOMBARDO
3. Deposito CESELLE IN PITTARI - TORTORELLA	Scaffa Donato 347/2741474 - 347/2675005	Ing. Ernesto SCARAMELLA	arch. Franz LOMBARDO
4. Deposito CENTOLA – SAN GIOVANNI A PIRO	EU.CO. S.a.s. di Cuda Bruno 338/8911516	Ing. Ernesto SCARAMELLA	arch. Franz LOMBARDO
5. Deposito STIO – NOVI VELIA – VALLO DELLA LUCANIA	Società Agricola Deaterra Srl 338/5240533	Ing. Ernesto SCARAMELLA	geom. Clyde DE CONCILIO
6. Deposito SS 18	Sansone Giuseppe 320/5567115	Ing. Ernesto SCARAMELLA	geom. Clyde DE CONCILIO
7. Deposito TARDIANO – MONTESANO sulla MARCELLANA	GEOTEK DI CESTARI P.LE & C.SAS. 331/2542067	Ing. Ernesto SCARAMELLA	ing. Antonio RIZZO
8. Deposito CAGGIANO	Il Verde del Tanagro di Christina Addesso 340/4758677	Ing. Ernesto SCARAMELLA	ing. Antonio RIZZO
9. Deposito SASSANO - SANZA	Scaffa Donato 347/2741474 - 347/2675005	Ing. Ernesto SCARAMELLA	ing. Antonio RIZZO
10. Deposito SAN PIETRO AL TANAGRO - CORTICATO	Tardugno Gerardo 338/2148312	Ing. Ernesto SCARAMELLA	ing. Antonio RIZZO
11. Deposito PIAGGINE	Petrone Carmelo 347/5505245	Ing. Ernesto SCARAMELLA	geom. Mario ALIBERTI
12. Deposito OTTATI	Vincenzo Rossano 339/2821797	Ing. Ernesto SCARAMELLA	geom. Mario ALIBERTI

OBBLIGHI DI CATENE A BORDO

Sono state emanate dal Settore Viabilità e trasporti della Provincia di Salerno le seguenti ordinanze:

- ✓ **ORDINANZA N. 1405 del 12/11/2021** prot. 202100092011 del 12/11/2021 recante: **“Obbligo di pneumatici invernali o catene a bordo sulle Strade provinciali e regionali ricadenti nell'Area 1 Sett. Viabilità e Trasporti” valida dal 15/11/2021 al 15/04/2022** lungo le strade provinciali ricadenti nell'area manutentiva n° 1, così come di seguito riportate:

Monti Lattari-Tre Valloni

- SP 1 Intero tratto
- SP 2 Dal Km 2+500 (intersezione Via G. Niglio) fino al Km 18+600 (innesto SP 141)

- SP 7 Intero tratto

Picentini-Irno

- SP 24 Dal km 3+700 (innesto SP 254) fino a fine tratto (innesto SP 26)
- SP 105 Intero tratto
- SP 219 Dal km 2+800 (innesto via Giacomo Profeta) fino a fine tratto
- SP 25 Dal Km 15+800 (innesto via Umbero Linguiti) fino a fine tratto (confine di Provincia)
- SP 26 Dal km 0+400 (Montecorvino Rovella) al km 4+700 (Giffoni V.P.)
- SP 31/d Intero tratto ricadente nel Comune di Acerno
- SP 29 Dal Km 5+000 al Km 12+000 (innesto SR 164)
- SR 164 Dal Km 14+000 (innesto SP 29) fino al km 32+000 (confine di provincia)

Alto e Medio Sele

- SP 10 Dal km 22+000 circa (innesto SP 37) fino a confine provincia
- SP 33 Intero tratto
- SP 32 Tratto (Innesto S.P 270) – Valva
- SP 218 Intero tratto
- SP 34 Intero tratto
- SP 85 Intero tratto
- SP 89 Intero tratto
- SP 268/a Intero tratto
- SP 268/b Dal km 0+000 circa fino al 8+000 circa (innesto SP 36)
- SP 355 Intero tratto
- SP 37 Intero tratto
- SP 63 Intero tratto
- SP 9/a Intero tratto
- SP 9/b Intero tratto
- SP 354 Intero tratto
- SP 36/a Intero tratto
- SR 91 Dal km 74+200 (innesto SP 33) al km 71+800 (innesto SS.7)
- SR 381 Intero tratto

Alburni-Calore

- SP 414 Intero tratto
- SP 444 Intero tratto
- SP 35 Intero tratto
- SP 60 Intero tratto
- SP 13 dal km 5+000 al km 22+200 (Innesto SP 414)
- SP 137 dal km 10+000 al km 11+200 (innesto SP 83)
- SP 83 intero tratto
- SP 258 intero tratto
- SR 18 Dal Km 97+650 al km 123+650
- SR 488/a Dal km 0+000 al km 3+000 (loc.tà Canneto) e dal km 21+000 (via Isca) al km 24+200 (Innesto SS166)

✓ **ORDINANZA N. 1403 del 12/11/2021** prot. 202100092006 del 12/11/2021 recante: **“Obbligo di pneumatici invernali o catene a bordo Strade provinciali ricadenti nell’Area Manutentiva n. 2 Sett. Viabilità e Trasporti”** valida **dal 15/11/2021 al 15/04/2022** lungo le seguenti tratte di strade provinciali:

Tratte acquisite di recente da ANAS:

- SR 18 da km123+650 al km 204+820
- SR 517 dal km 1+710 al km 32+765
- SR 517 Dir (svincolo Torre Orsaia – Inn. SS 18 – Torre Orsaia)
- SR 95 (svincolo Atena Lucana – confine Regione Campania)
- SR 95 (inn. SS 598 – Svincolo SS 598)

CILENTO INTERNO E COSTIERO

- Sp 16 (Sapri - Caselle in Pittari)
- SP 17 (Bosco – Foria di Centola)
- Sp 18 (Laurito - Sanza)

- Sp 19 (Roccagloriosa – Torre Orsaia)
- Sp 84 (Futani - San Mauro)
- sp 87 (Ceraso - Sr 447)
- Sp 93 (Rofrano - Ponte Trave)
- Sp 143 (Montano Antilia - Abatemarco)
- SP 143 Var (bretella Massicelle)
- Sp 198 (Palombara)
- Sp 269 (Ascea - Ceraso)
- Sp 346 (Abatemarco - Massicelle)
- Sr 447 (Foria - San Mauro La Bruca)
- Sr 447 Racc. A (Foria - Futani)
- Sp 17 (Bosco - Acquavena)
- Sp 54 (Caselle in Pittari – Morigerati - Vibonati)
- Sp 210 (inn. Sp 54 - Sicili)
- Sp 349 (Battaglia – Casa le Chiappe)
- Sr 104 (Sapri - conf. Basilicata)
- Sr 562 (Marina di Camerota - inn. SS 18)

VALLO DI DIANO

- Sp 72 b Monte S. Giacomo - Raccio
- Sp 121 Innesto SP 78 (Sassano) - Monte S. Giacomo. Innesto SP 121
- Sp 125 Innesto SP 35 (Petina) - Innesto SRexSS 426 (Polla)
- Sp 307 Innesto SS 166 (cimitero S. Rufo) - Innesto SP 231 - Vignola - Innesto SP 39
- Sp 341 inns. Ss 19 Ter Caggiano - Salvitelle - inn. ss 94
- Sp 394 Innesto SP 307 (Petrosa) - Camerino - Lamelle - Innesto SS 166
- Sp 442 Isca/Pantanella (valle del melandro) - ex SS 19/ter (dal confine Provincia alla ex SS19/ter)
- Sp 442 Dir Innessi SP 442 - Innesto SP 341 (Caggiano)

VALLO DI DIANO

- Sp 51 b (inn. SS 19 - Sr 103)
- Sp 144 Innesto SR 103 (Prato Comune) - Montesano sulla Marcellana - Innesto SR 103
- Sp 192 Innesto SS 19 (Scalo di Montesano) Innesto SP 51 per Arenabianca
- Sp 273 Innesto SP 180 - confine Provincia di Potenza
- Sr 103 Innesto SS 19 - Bivio SP 51 (Arena Bianca) - Innesto SSexSS 276 (Tramutola) - Innesto SRexSS 103 Var - Confine Provincia Basilicata
- Sr 103 Var. Inn. SR103 (km.ca 19+000) - Confine Regione Basilicata (fine galleria Cessuta)
- Sr 276 Confine Provincia - Innesto SR 103 (km.ca 17+500)

CILENTO INTERNO / ALBURNI

- Sp 11 c Innesto SREXSS488 (Bivio Ponte Rotto) - Innesto SP69 (Laurino)
- Sp 11 d Innesto SP69 (Laurino) - Innesto SP 342 (Piaggine - Bivio Sacco) - Sella del Corticato - S. Marco - Piedimonte (Innesto SP 39)
- Sp 69 Innesto SP 11 (Presso Laurino) - Località Villa Littorio (Piaggine)
- Sp 72 c Innesto SP11D (Piaggine) - località Madonna del Monte Vivo (Piaggine)
- Sp 168 Innesto SP 11 - Laurino - Innesto SP 11
- Sp 229 Innesto SP 11 - (S. Cristoforo Piaggine) - Innesto SP 69 (L. t. S. Lorenzo di Villa Littorio in Laurino)
- SP 342 Innesto SS 166 - Roscigno - Sacco - Innesto SP 11
- Sp 343 Innesto SP 13 (Località Sella di Magliano) - Innesto SR ex SS 488
- Sp 341 Innesto SP11 - continuazione SC Laurino/Campora
- Sp 388 Centro Abitato di Piaggine - Monte Cervati
- Sp 439 Innesto SS 166 (Ponte Sette Luci) - Innesto per Villa Littorio - Innesto SS 166 (Bellosguardo Isca Tufolo)
- Sp 440 Innesto SP439 (Isca Tufolo) - Ponte sul torrente Fangiola - Innesto SP69 (Villa Littorio)
- Sr 488 ex d Felitto - Ponte Rotto - bivio Magliano Vetere - Stio (bivio SP 47)
- Sp 12 Innesto SS488 presso Controne - Bivio Castelvita - Bivio S. Vito - Ottati - S. Angelo a Fasanella - Corleto Monforte - Innesto SR ex SS 166 presso il Cimitero di Corleto Monforte
- Sp 44 Innesto SP 12 (Bivio S. Vito) - Innesto SS 166 (Aquara)
- Sp 247 Innesto SP12 - S. Angelo a Fasanella - Casone Aresta di Petina
- Sp 418 Roscigno Centro Abitato - Innesto SP124 (Bellosguardo)
- Sr 488 ex c Roccadaspide (bivio SS 166) - Castel S. Lorenzo - Felitto

CILENTO INTERNO / VALLO DELLA LUCANIA

- SP 13 C Monteforte Cilento (km.ca 22+400) - bivio Magliano Vetere - Innesto Sr ex SS 488 (Stio)
- Sp 47 Inn.SRexSS488 (Stio) - Bivio SP56 (Orria) - Bivio SP370 - Bivio SP80 - LocalitÓ Cardile (Gioi) - Innesto SRexSS488 (presso Moio della Civitella)
- Sp 56 Innesto SS 18 - Ostigliano - Perito - Orria - Innesto SP 150 (Bivio Piano Vetrale) - Innesto SP47
- Sp 117 Innesto SS 18 - Centro Abitato di Novi Velia
- Sp 118 Innesto SR ex SS 488 - Cannalonga
- Sp 142 Innesto SR ex SS 488 (Ponte Rotto) - Campora - Innesto SP 142 VAR
- Sp 284 Innesto SP13 - centro urbano Magliano Nuovo
- Sr 488 ex E Stio (bivio SP 47) - Bivio Campora (Innesto SP 142) - Moio della Civitella (bivio SP 47) Moio della Civitella (bivio SP 47) - Inn. SS 18 (Vallo della Lucania)

MONTE STELLA

- SP 15 (Perdifuno – inn. Sp 116)
- Sp 46 inn. SS 18 Campetelle – inn. Sp 15 Mercato Cilento
- Sp 448 Inn. Sp 15 - Serramezzana

RECAPITI RIFERIMENTO PER IL SERVIZIO MANUTENZIONE INVERNALE – DEPOSITI

AREA 1

DOTT. DOMENICO RANESI	DIRIGENTE	335-7557792
ARCH. ANGELO SICA	RUP	335- 5702902

DEC	RECAPITO
DONATO DE ROSA	3357497582
NORMANDO RAFFAELE	3358340921
GUGLIELMO SOMMA	3357824107
POPOLO LUIGI	3357497567
ROBERTO LETTIERI	3357411943

AREA 2

DOTT. DOMENICO RANESI	DIRIGENTE	335-7557792
ING. ERNESTO SCARAMELLA	R.U.P.	366-5736469 334-6052804

DEC	RECAPITI
UMBERTO DI BIASE	334-1008849 3351379320
FRANZ LOMBARDO	335-424506
MARIO ALIBERTI	3357497615
Antonio RIZZO	3351853157
CLYDE DE CONCILIO	3287535805

ALLEGATI

- 1. “ALLEGATO A” - Area 1:** Cartografie strade oggetto del servizio (Elenco A).
- 2. “ALLEGATO B” - Area 1:** Cartografie strade - prioritarie vie di comunicazione all'interno di quelle di competenza provinciale (Elenco B).
- 3. “ALLEGATO A” - Area 2:** Cartografie strade oggetto del servizio (Elenco A).
- 4. “ALLEGATO B” - Area 2:** Cartografie strade - prioritarie vie di comunicazione all'interno di quelle di competenza provinciale (Elenco B).